

# Röszke Egyedi Tájértékei

## Természeti egyedi tájértékek Semlyékek



R5-4 | Molnár-rét  
tanösvény állomás



R5-4 | Zöld lomboszöcske



R5-4 | Hólyagos  
habszegfű



Szalakóta



R5-4 | Nagy gyöngyház-  
lepke

„Röszke északnyugati részén húzódik a Homokhátság délkeleti pereme. Lapos, kiterjedt lepelhomok-hátait szélvájta északnyugat–délkelet irányú szélbarázdák tagolják, amelyeket a helyiek semlyékeknek hívnak. Kialakulásukban és fennmaradásukban jelentős szerepet kapnak a lokális, illetve a Homokhátság magasabb részei felől érkező regionális talajvízáramlások is. A csapadékhiány és a belvízelvezetés hatására bekövetkezett talajvízszint-süllyedés jelentősen veszélyezteti az élővilágukat. Röszke legszebb állapotú semlyékei a Molnár-rét, a Kókai-rét, a Kancsal-rét és a Madaras-rét. Az előbbi kettőn még vannak láprétek, míg az utóbbi kettőn szikes rétek dominálnak.” (Sára Endréné, 2011)

A lápréteken a védett növények közül a fátyolos nőszirm és a fokozottan védett réti angyalgyökér, míg a szikes rétek növényei közül a mocsári kosbor és a kífészű aszat számít a legnagyobb védett természeti értéknek. A semlyékeket övező maradványgerincek homoki sztyeppréteinek növénye a budai imola. A semlyékek jellegzetes kétélűi a vöröshasú unká, a kecskebékák, gyakoribb hüllői a vízi-sikló és a fürge gyík. Az állatfajok közül a mezei pacsirtát, a gyurgyagot, a szalakótát, a fehér gólyát, az egerészölyvet és a bíbicet érdemes kiemelni. A fontosabb madárodú-típusokat és a tanyavilág fáiban költő madarait a Molnár-rét odúparkja mutatja be a látogatók számára. Az emlősök közül az európai őz és a mezei nyúlal lehet leggyakrabban találkozni.

A Szegedi-sík a Homokhátság keleti pereme és a Tisza ártere közt terül el az 5-ös út és Röszke belterülete közt, mely döntő részben szántó művelés alatt áll, így a természetes vegetáció már csak az egykori Ős-Duna medrek futóhomokkal és löszös homokkal betemetett, szikesedő mélyedéseiben (lásd a Börcsök-szék, a Kurtadombi-gyep homoki- és löszsztyeppré, és további 3 szikes mélyedés), a Sáros-völgy még ma is jól felismerhető egykori folyómedrében, illetve az azt övező lösz-magaspartokon őrződött meg.

E táj növényzete legépebb formában a Börcsök-széken őrződött meg, amit az élőhelyek sokfélesége és a védett fajok nagy száma is jelez. A kék és sárga virágú apró nőszirm, a kecsked piros virágzatú bunkós hagyma, illetve a ritkán előkerülő agárkosbor, a poloskaszagú kosbor Röszke környékén csak itt fordul elő, s regionálisan is ritka. A pillangósvirágúak közé tartozó, sok apró sárga virággal bíró érdes csüdfű jelentős állománya megtalálható a Röszke-Mórahalom út mezsgyéjében is a falu és az 5-ös út közt. A Börcsök-szék vizenyősebb szikes rétei is rejtenek védett fajokat, itt virít itt a fátyolos nőszirm és a mocsári kosbor. (Az alsó képen: konkoly)



R5-4 | Molnár-rét,  
közönséges lizinka



Fürge gyík mocsári kosboron



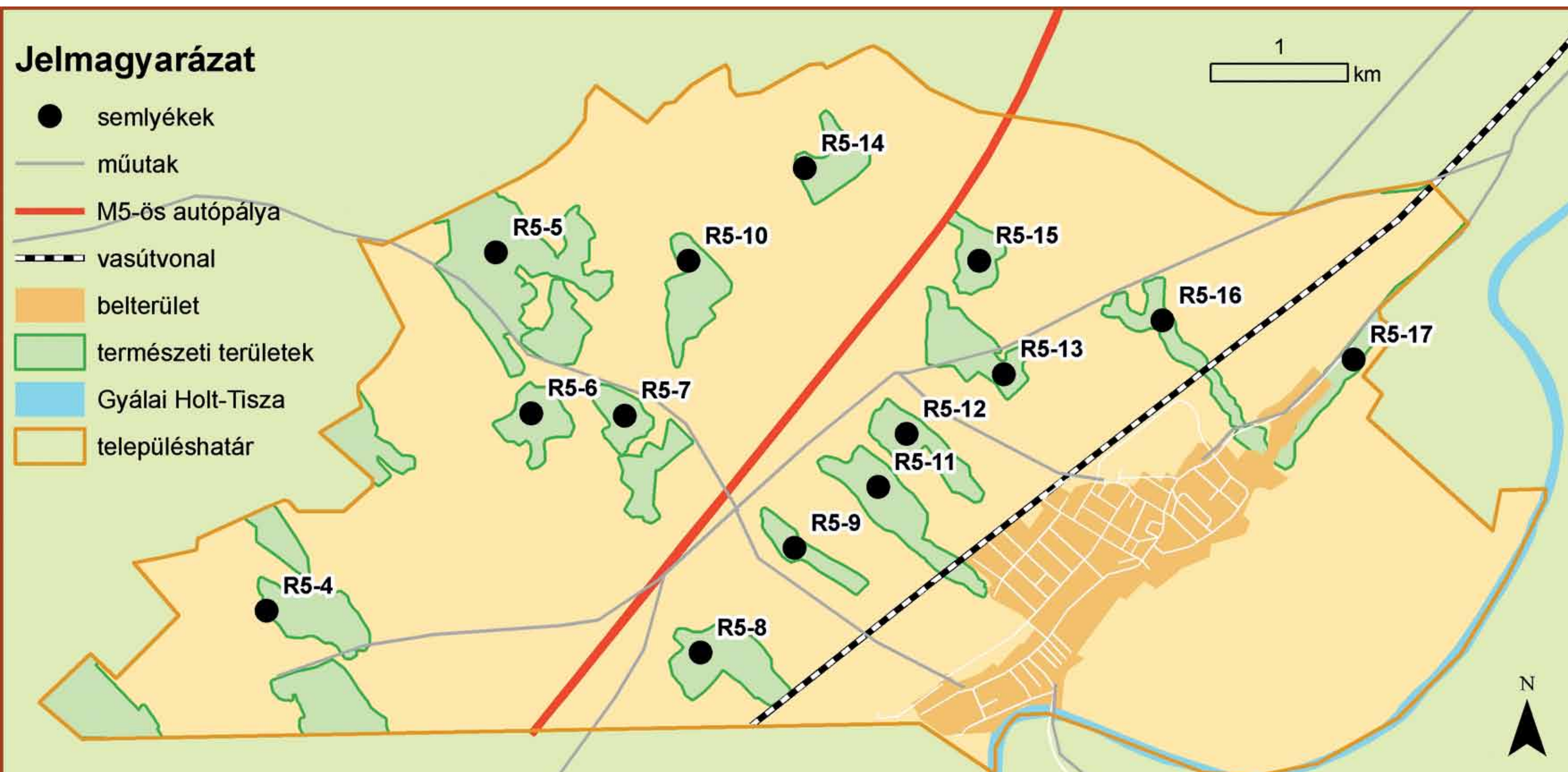
R5-9 | Kurtadombi-gyepen  
bunkós hagyma



R5-8 | Börcsök-szék,  
fátyolos nőszirm



Egerészölyv



Beretzk Péter Természetvédelmi Klub



H-6758 Röszke, Juhász Gyula u. 1.  
+ 36 (62) 273-012  
kornyezetved@roszkenet.hu  
www.termeszetvedo.roszkenet.hu

Támogatta:



NEA Új Nemzedékek  
Jövőjéért Kollégium  
Projekt száma:  
NEA-UN-12-SZ-0046  
Emberi Erőforrás  
Támogatáskezelő



Röszke  
Község  
Önkormányzata