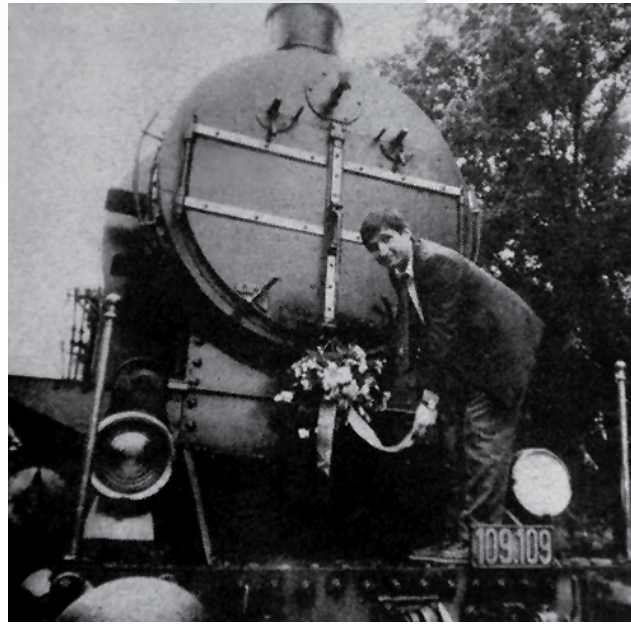


# Röszke Egyedi Tájértékei

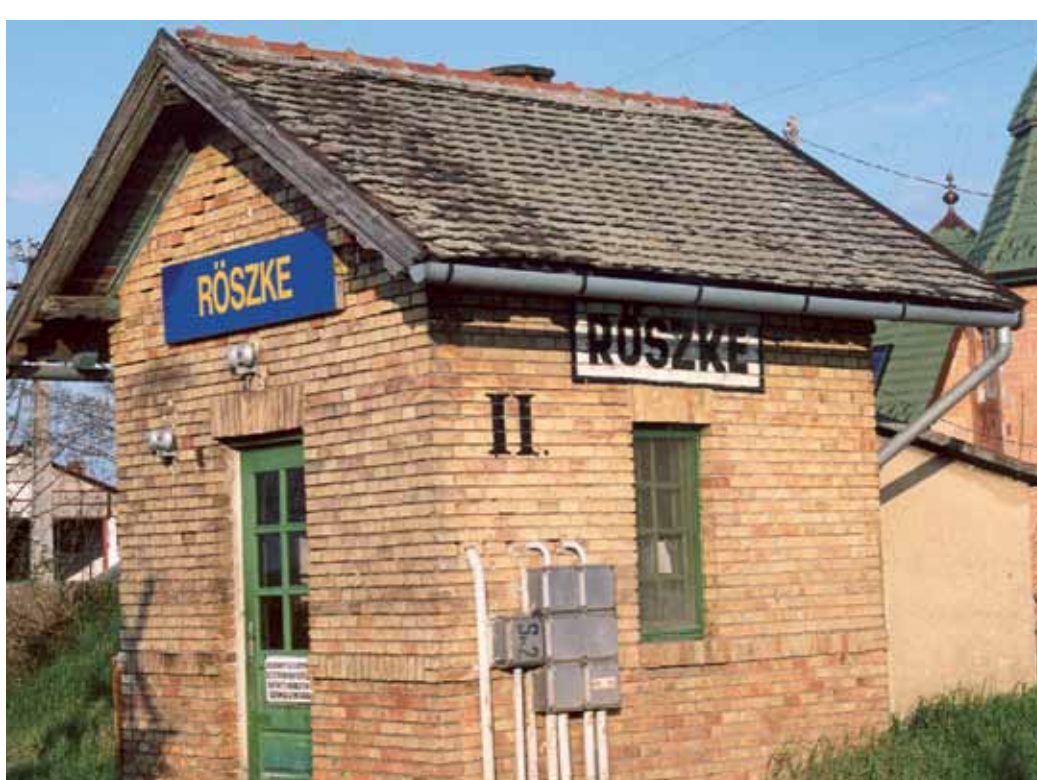
## Kultúrtörténeti értékek Vasútállomás, őrházak, bunkerek



Jubileumi vonat-  
indulás (1996)



R2-3 | Régi raktárépület  
az állomás mellett



R2-4 | Bakterház a József  
Attila utcán, mellette a bunker



R2-3 | Röszke vasútállomás



Lúdvári volt határőr  
laktanya

„Röszke fontos szerepet töltött be a Nagy-Magyarország kereskedelmi vérkeringésében, hiszen egyike volt a Nagyváradtól Fiuméig húzódó leghosszabb vasútvonal 29 állomásának. A röszkei vasútállomás épülete 1890-ben készült el, mely azóta folyamatosan működik. A sínek, melyek ma is itt haladnak a falu mellett, részei voltak az Alföld–Fiumei Vasútvonalnak. Építését 1863-ban engedélyezték, és szakaszonként valósult meg. Szeged és Szabadka között 1869-ben indult a vonatközlekedés, majd a vonal tovább épült a Vásárhely–Szeged közötti szakaszon, amikor 1871-ben az algyői vasúti Tisza-híd is elkészült. Mivel 1911-ig a Dunán Gombosnál nem volt híd, a folyón a vonatszerelvényt komp vitte át. A teljes vonal 1913. májusára készült el, ekkor indult az első gyorsvonat Marosvásárhelyről Nagyváradon át Fiuméba, ahol a tengeri kikötőben hajóra rakták az alföldi gabonát, és az eljutott a világpiacra. Az I. világháborút követő változások nyomán, valamint a II. világháború idején a Tisza-híd megsemmisülése következtében a vonal régi funkcióját elvesztette. Szeged és Szabadka között a vonatközlekedés többször szünetelt, majd 1972-ben a személyforgalom véglegesen megszűnt. 1988-ban Szeged és Szabadka között a személyforgalmat újra indították, mely máig működik. A röszkei vasútállomás épületének falára 1996-ban, a vasút megindításának 125. éves jubileuma tiszteletére helyeztek el emléktáblát, amely az algyői vasúti Tisza-hídról kifutó vonatoknak állít emléket. Az egykori forgalmas útvonal emlékét két vasúti őrház is őrzi. A falu határában található egy mives kőhíd a Trianon előtti időkből, ezen át egykor út vezetett Horgosra. A vizek elvezetése és az új országhatár közelsége miatt funkcióját veszítette.” (Sára Endréné, 2011)

A trianoni békeszerződést követően Röszke területén húzta meg az országhatárt a kijelölő bizottság, melyben fontos szerep jutott a Madarász-csatornának. Ugyanis a régi katonai térkép fogazott vonallal jelölte, és ez „hajózható vízi utat” jelentett (a csatorna habár széles volt, azonban az év nagy részében száraz) ez lett a határvonal. A trianoni határ átszelte az Alvég utolsó házainak udvarát, így sok esetben a lakóház Magyarországon maradt, míg a kert és a melléképület szerb területre került. A trianoni határvonalat Röszkén és Kiszéksósón „országút” néven emlegetik, mely Szabadka és Szeged között a régi vásározó országút része volt.

A II. világháborút követően az 1950-es évek elején a határsávban kialakított erődrendszer/védvonal (a Tito vezette Jugoszlávia esetleges támadását hivatott kivédeni) Röszkét is érintette. Az óriási költséggel és sok szenvedés és természetpusztítás árán felépített erődrendszernek része volt a „Tito bunkerek” sorozat itt Röszkén is. A határsávban a határőrizet célját szolgálta és annak emlékét őrzi a Kiszéksósói Határőr Őrs, melynek magas megfigyelő állomása még ma is áll. 1989-ben a határsáv intézményének megszüntetését követően a kiszéksósói őrs működése 1994-ben szűnt meg.



R2-1 | Híd a trianoni időkből  
a Felszabadulás utca végén



R2-3 | Röszke vasútállomás



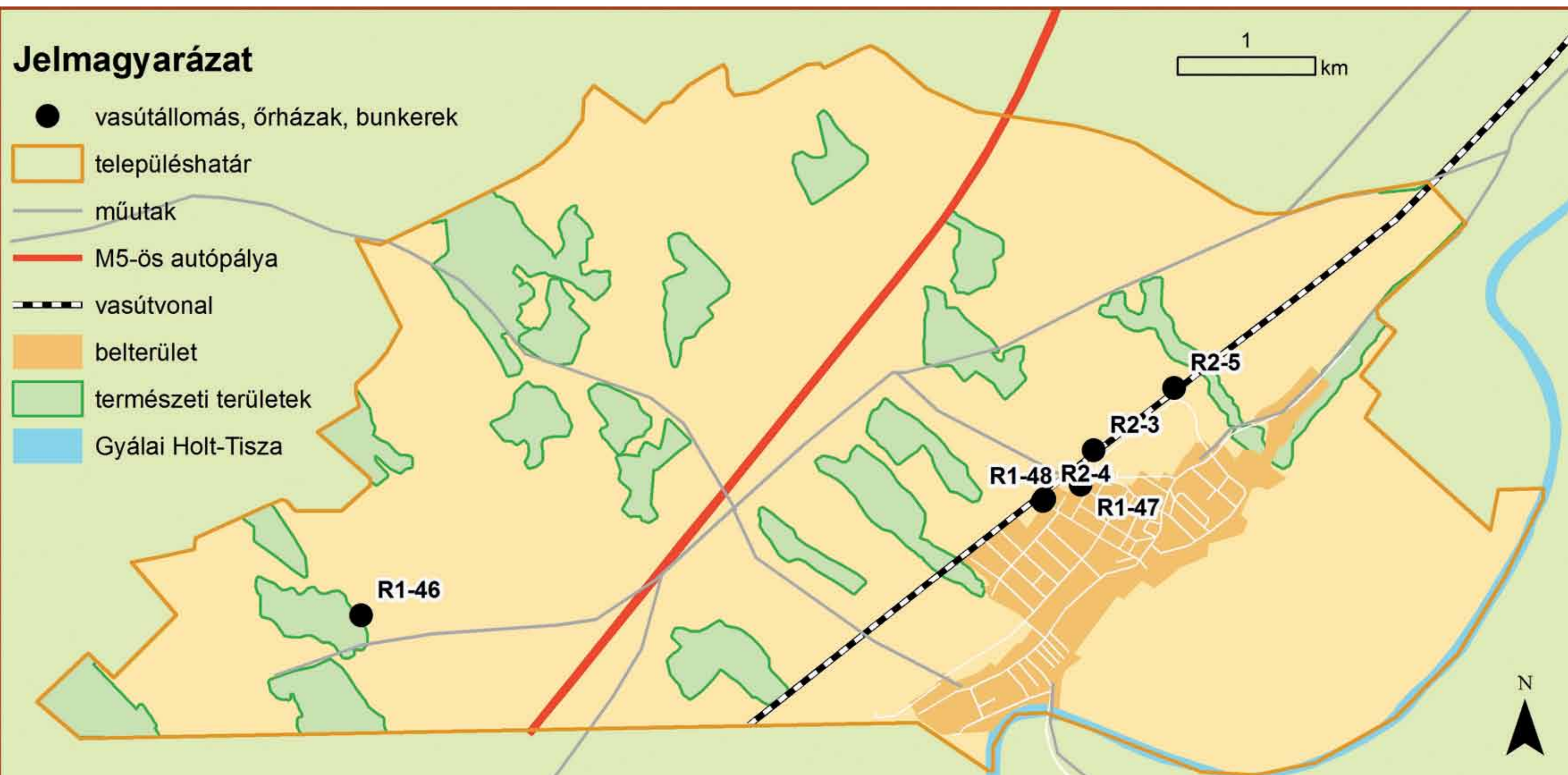
R1-47 | Határőr ház  
a Petőfi utcában



R1-48 | „Tito bunker” a vasút  
mellett a József Attila utcában



R2-3 | Emléktábla  
az állomás épületén  
(Návai Sándor alkotása)



Beretzk Péter Természetvédelmi Klub



H-6758 Röszke, Juhász Gyula u. 1.  
+ 36 (62) 273-012  
kornyezetved@roszkenet.hu  
www.termeszetvedo.roszkenet.hu

Támogatta:



NEA Új Nemzedékek  
Jövőjéért Kollégium  
Projekt száma:  
NEA-UN-12-SZ-0046  
Emberi Erőforrás  
Támogatáskezelő



Röszke  
Község  
Önkormányzata