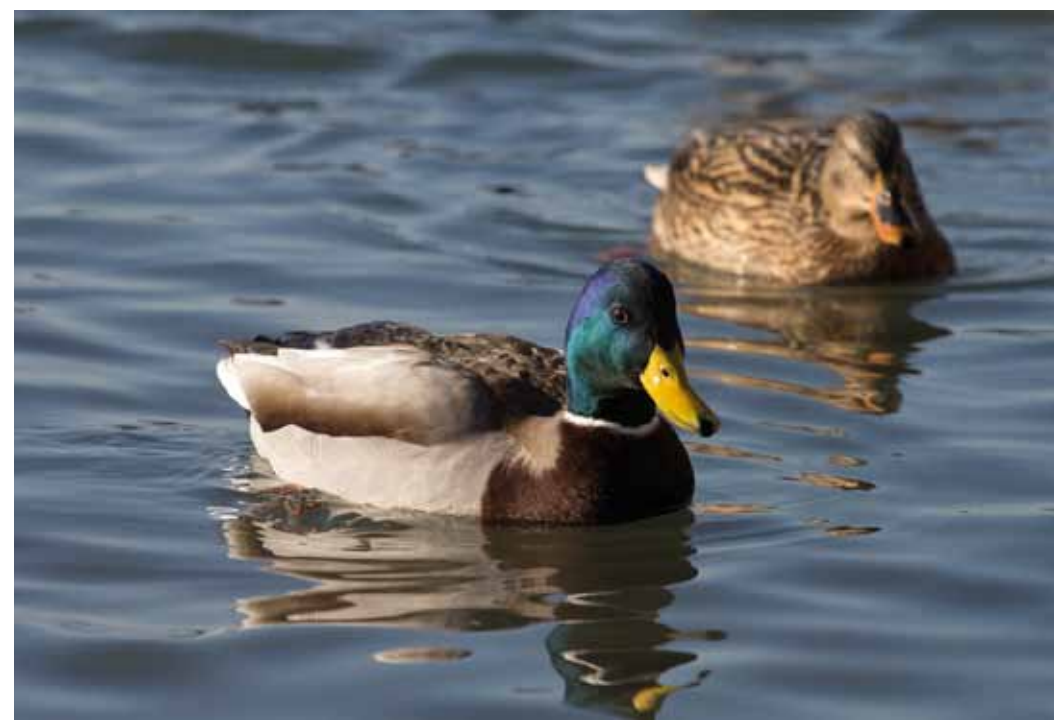


Röszke Egyedi Tájértékei

Természeti egyedi tájértékek A Gyálai Holt-Tisza



Függőcinege



Tőkés récék



R5-18 | Gyálai Holt-Tisza-part a Hordós bögénél



R5-18 | Gyálai Holt-Tisza



R5-18 | Holt-Tisza alkonyatban

„A Gyálai Holt-Tisza a Tisza szabályozása során a mentett oldalon jött létre 1885-ben. Hossza 18,7 km, átlagos szélessége 86 m, területe 160 ha, átlagos vízmélysége 1-3 méter, víztérfogata 4,8 km³, a legnagyobb tiszai holtág. A medrét áttöltésekkel és zsilipekkel 3 bögére osztották: az I. böge a Halászvíz (a Lúdvári-szivattyúteleptől a Szerúskerti-átjáróig), a II. böge Fehérpart (a Szerúskerti-átjárótól a Fehérparti-átjáróig), míg a III. böge a Feketevíz (a Fehérparti-átjárótól a Hattyasi-szivattyútelepig) nevet viseli. A Halászvíz további 3 egységre osztható: a legdélebbi Hordós nevű szakasz a Röszkei-átjáróig tart (ez a legjobb vízminőségű), az ezt követő Lisztes a Röszkei-átjáró és a Ceglédi-átjáró közt helyezkedik el, amelyet a Sárgás és Görbe szakaszok követnek.

A holtág vízutánpótlását főleg az északnyugati irányban elterülő hátság, és a folyó irányából áramló felszíni és talajvizekből, illetve közvetlenül a folyóból, mesterséges úton kapja. A Hordós mintegy 6 km-es szakaszán a meder tengelyvonala képezi a magyar-szerb határt. A holtág röszkei szakaszának vize jó minőségű, öntözésre alkalmas. Jelentős szabad vízfelszínnel bír (rajta még a békalencsés eutróf hinarasok sem túl gyakoriak), míg a döntően nádas alkotta parti növényzet keskeny sávban kíséri a holtágot. A jobb vízminőségű szakaszokon gyakoribb a tavi kagyló, a mocsári csiga és a tányércsiga. Több őshonos (pl. ezüstkárász, vörösszárnyú-, karika-, és dévérkeszeg, tő-, nyurga-, és tükörponty, szilvaorrú keszeg, süllő), és sajnos több behurcolt (pl. törpeharcsa, pettyes busa) halfajnak nyújt lakóhelyet. A kételtűek közül a zöld varangy, valamint a zöld levelibéka a leggyakoribb. A zavartalanabb szakaszokon előfordul vízisikló és mocsári teknős is. (A mocsári teknős állományának nagyságáról nincs kutatási eredményünk.) A parti nádasok számos madárfaj számára (pl. kis vöcsök, búbos vöcsök, vízityúk, szárcsa, tőkés réce, törpegém, cserregő nádiposzáta, nádirigó) biztosítanak táplálkozó-, illetve fészkelőhelyet.” (Sára Endréné, 2011)

A holtág tulajdonosa a Magyar Állam, kezelője az Alsó-Tisza-vidéki Környezetvédelmi és Vízügyi Igazgatóság. Halászati joggal a Tiszai Halászati Szövetkezet bír, mely együttműködési megállapodást kötött a halászati jog átadásáról a Röszkei Sporthorgász és Természetvédelmi Egyesülettel. A holtág rehabilitációja „A környezeti potenciál növelése a Tisza-folyó határ közeli holtágain” című program keretében már megkezdődött.

A holtág minden évszakban és napszakban rejteget valami meglepőt, valami soha vissza nem térő pillanatot. A Lisztes átjárónál információs pont áll rendelkezésre padokkal, valamint egy csónakkikötő. Látogasson el ide, üljön le, nyissa ki szemét, fülét és leginkább a szívét! Keresse a szépet, a maradandót, az értékeket!



R5-18 | Óreg eperfa a Gyálai Holt-Tisza partjánál



R5-18 | Gyálai Holt-Tisza kora tavasszal



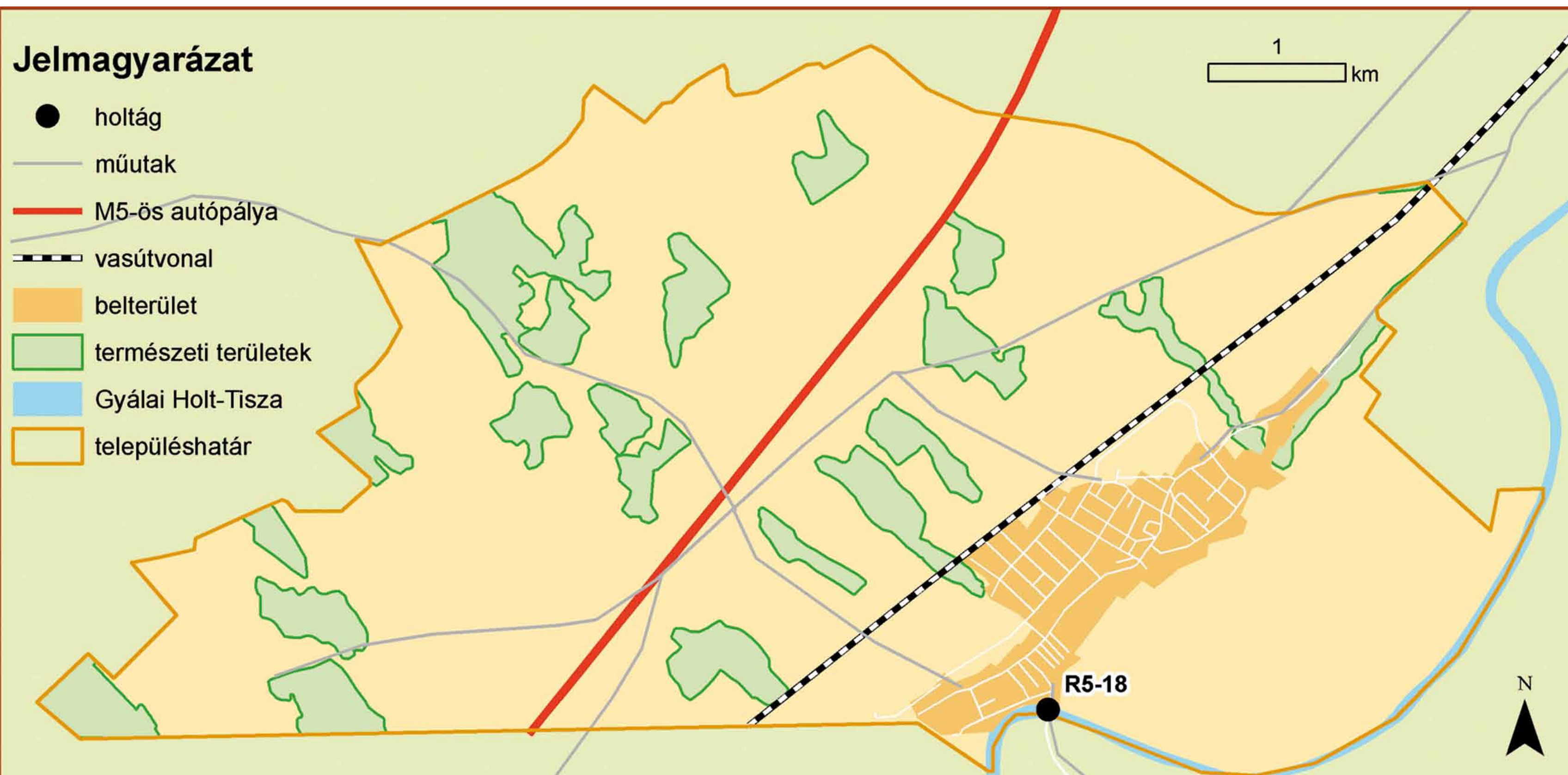
Sárgarigó



R5-18 | Gyálai Holt-Tisza a Lisztes átjárónál



R5-18 | Gyerekek a Gyálai Holt-Tiszánál

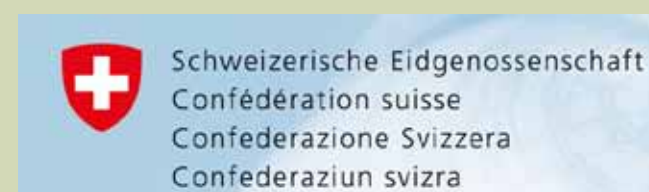


Beretzk Péter Természetvédelmi Klub



H-6758 Röszke, Juhász Gyula u. 1.
+ 36 (62) 273-012
kornyezetved@roszkenet.hu
www.termeszetvedo.roszkenet.hu

Támogatta:



Svájci hozzájárulás

A projekt a Svájci-Magyar Együttműködési Program társfinanszírozásával valósult meg. (TPPA/2011/09/14 projekt)

